



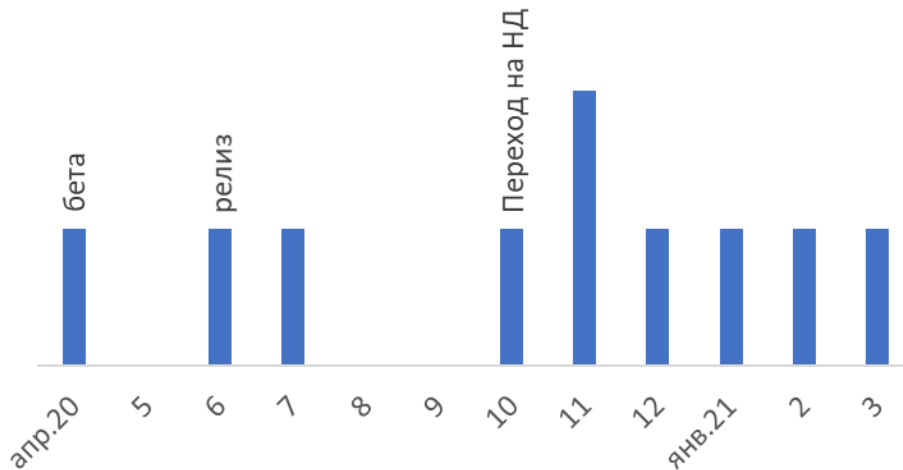
## О перспективах выпуска новых версий Delta Design

Пилкин Сергей Павлович  
Генеральный директор АО «ЭРЕМЕКС»

[www.ere mex.ru](http://www.ere mex.ru)

- 4 апреля 2020 года – выпуск бета версии Delta Design 3.0
- 4 июня 2020 года – релиз Delta Design 3.0
- Выход обновлений (патчей):

1. 27 июля 2020
2. 13 октября
3. 6 ноября
4. 23 ноября
5. 21 декабря
6. 28 января 2021
7. 25 февраля
8. 31 марта

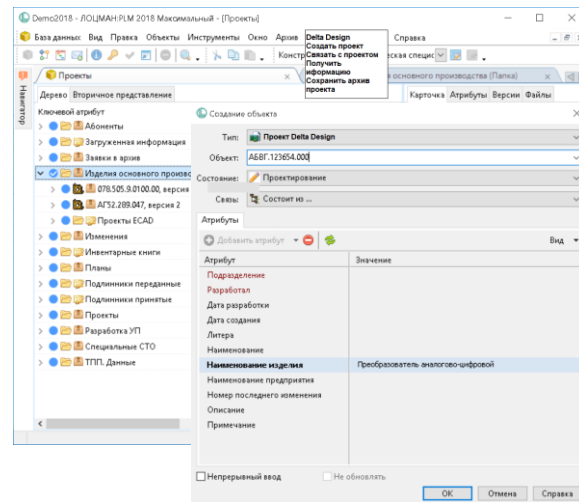


- В апреле в разгар эпидемии коронавируса выпуск специальной версии Delta Design Enterprise сервера для организации удалённой работы с проектами и библиотеками
- Концентрация на внедрении Delta Design на предприятиях и удовлетворение пожеланий пользователей
- Переход на методологию **Continuous Delivery** (Непрерывная доставка).

**Непрерывная доставка** — это подход к разработке программного обеспечения, при котором программное обеспечение производится короткими итерациями, гарантируя, что ПО является стабильным и может быть передано в эксплуатацию в любое время. Целью является сборка, тестирование и релиз программного обеспечения с большей скоростью и частотой. Подход позволяет уменьшить стоимость, время и риски внесения изменений путём более частных мелких обновлений в продакшн-приложение.

## 1. Интеграция с системой ЛОЦМАН:PLM 2018.2:

- Создание проекта печатной платы
- Связь существующего проекта в PLM с проектом в DD
- Синхронизация атрибутов проекта
- Автоматическое получение списка компонентов (состава изделия)
- Автоматическое получение принципиальной схемы в PDF и сохранение его в PLM
- Создание в PLM версии проекта печатной платы



## 2. Интеграция с системой Концерн Алмаз-Антей КАСУ НСИ (СоюзPLM)

- Синхронизация библиотек ЭРИ

1. Полная реализация модульной системы. Включение в единую среду проектирования электронных устройств независимых модулей:
  - Модуль схемотехнического проектирования
  - Редактор печатных плат RightPcb
  - Автотрассировщик и топологический редактор TopoR
  - Модуль аналогового SPICE моделирования SimOne
  - Модуль цифрового VHDL/Verilog моделирования Simtera
  - Модуль подготовки конструкторской документации (создание чертежей)
  - Модуль подготовки файлов для производства Delta CAM
  - 3D модуль
2. Прозрачная навигация между модулями к любому объекту (от схемы к плате, к менеджеру проекта и обратно)
3. Мгновенный переход между редактором печатной платы RightPcb и топологическим редактором TopoR и обратно по одной кнопке!



EREMEX

Планы на 2021-2022 годы

[www.ere mex.ru](http://www.ere mex.ru)

Аналог зарубежного продукта CAM350. Импортозамещение на предприятиях, производящих печатные платы или готовящих данные для их производства.

Основные функции:

1. Поддержка (импорт/экспорт) Gerber формата вплоть до последнего 2018г.
2. Анализ/проверка платы: минимальная ширина медных участков, минимальный зазор, кислотные ловушки, конкретные правила трек-трек, трек-КП и т.п. Поддержка batch-режима проверок (stream).
3. Анализ цепей (разрыв и КЗ) на основе файла нетлиста IPC-356 или проекта печатной платы в Delta Design.
4. Полноценный редактор Gerber и Excellon файлов
  - Редактирование апертур (в том числе макроапертур)
  - Размещение и редактирование КП (флешей), трейсов, полигонов, текста и т.п.
  - Размещение и редактирование пути фрезы, в том числе с разрывами и перфорацией.
5. Поддержка панелизации
6. Полная интеграция в САПР Delta Design для поддержки непрерывного цикла проектирования печатных плат и их производства, хотя Delta CAM может работать и отдельно

1. Развитие редактора печатных плат.  
Доработка топологического редактора TopoR и применение топологических алгоритмов во всех режимах работы редактора.
2. Поддержка исполнений (вариативности) проектов. В том числе учёт исполнений в перечне элементов.
3. Поддержка многоплатных проектов, межблочных соединений (кабели и жгуты) и схем соединений. Интеграция с модулем КОМПАС «Кабели и жгуты»
4. Развитие системы цифрового моделирования Simtera.  
Мощный редактор VHDL/Verilog файлов с поддержкой подсветки синтаксиса, Intellisense, всплывающими подсказками, интеллектуальными переходами и подстановками кода.
5. Импорт библиотеки, схемы и платы из Mentor PADS
6. Импорт схемы и платы из Altium Designer (импорт библиотек уже есть)
7. Интеграция с PLM системами компаний Top-системы (T-FLEX) и Интермех (IPC Search)
8. Начало перевода Delta Design на Linux, в том числе на платформе Эльбрус



Спасибо за внимание!

[www.eremex.ru](http://www.eremex.ru)