

ПАНЕЛИ ТИПА МРВ ДЛЯ УСТАНОВКИ МОДУЛЕЙ ГАЛЬВАНИЧЕСКОЙ РАЗВЯЗКИ

Авторские права

Авторские права принадлежат корпорации Octagon Systems. Однако разрешается копирование любой части настоящего документа при обязательной ссылке на Octagon Systems. Содержание настоящего документа и приведенные в нем характеристики могут быть изменены без уведомления.

Торговые марки

MicroPC, PC SmartLink, Octagon Systems Corporation, логотипы Octagon и Micro PC являются зарегистрированными торговыми марками корпорации Octagon Systems.

Примечания

Информация, содержащаяся в настоящем документе была тщательно проверена, однако фирма Octagon Systems не несет никакой ответственности за любые неточности в данном документе, не выдает никаких лицензий и прав пользования какими-либо патентами и не делает заявлений об отсутствии в изделии, описанном в настоящем документе нарушений патентного законодательства. Фирма Octagon Systems не делает каких-либо заявлений и не дает никаких гарантий относительно применения своих изделий в различных приложениях без проведения дополнительных испытаний или доработок.

Фирма Octagon Systems не рекомендует использовать свои изделия в системах жизнеобеспечения, т.е. там где сбои или аварии могут угрожать жизни или здоровью. Обязательным условием продажи является взятие на себя пользователем изделий корпорации Octagon Systems всех возможных издержек и рисков в случае применения этих изделий в системах жизнеобеспечения и отказ корпорации от возмещения какого-либо ущерба.

OCTAGON SYSTEMS

6510W. 91st Avenue

Westminster, Co 80030

Номер настоящего документа при заказе #02588 от 11.95

В Москве (095) 234-06-36 фирма Прософт

ОПИСАНИЕ

Монтажные панели типа МРВ-08, МРВ-16 и МРВ-24 представляют собой малогабаритные монтажные основания, разработанные для установки 8-ми, 16-ти и 24-х модулей гальванической развязки серии G5. Все панели имеют одинаковую функциональную нагрузку и выполнены в одном и том же промышленном стандарте для монтажных оснований. Отличаются они только размерами, которые пользователь подбирает исходя из требований свободного места для конкретного приложения.

ИНСТАЛЛЯЦИЯ

Соединение с платами ввода-вывода

Все три модификации панелей МРВ имеют 26-ти контактный разъем J2, через который производится подключение к периферийным платам фирмы Octagon Systems посредством кабелей типа СМА-26. Для подключения необходимо один конец кабеля соединить с разъемом J2 на панели МРВ, а другой - соответствующим разъемом на периферийной плате.

ВНИМАНИЕ

Панели МРВ могут быть подключены к платам ввода\вывода и процессорным платам, имеющим 26-ти контактные разъемы для подключения дискретных сигналов. Панели МРВ **не предназначены** для подключения к процессорным платам, имеющим 26-ти контактный разъем принтерного порта. Это связано с тем, что на панели МРВ сигнал GND выведен на контакт 26 разъема, а на 26-ти контактном разъеме принтерного порта плат 4000, 4010, 5066 на этот же контакт заведена цепь +5В!

О возможности совместного использования монтажных панелей с той или иной платой более подробно сказано в документации на соответствующую плату.

Панели МРВ содержат также 50-ти контактный разъем J1, поддерживающий интерфейс ОРТО-22. Для подключения панели к устройству, снабженному интерфейсом ОРТО-22 следует один конец 50-ти контактного кабеля соединить с разъемом J1 на панели МРВ, а второй- с соответствующим разъемом контроллера или периферийной платы.

Подключение питания

Сигналы питания и земли на панелях МРВ подключаются к следующим терминальным колодкам:

МРВ-08:	P8
МРВ-16:	P16
МРВ-24:	P24

Эти терминальные колодки с креплением под винт предназначены для подключения проводов сечением 0.08...2.5 мм кв.

ЗАМЕЧАНИЕ: Для подключения питания не рекомендуется использовать сигнальные соединительные шлейфы. При подключении питания через терминальные колодки рекомендуется параллельно проводам питания подключить электролитический конденсатор номиналом 10...100 мкФ на напряжение не менее 10В. При подключении конденсатора необходимо соблюдать полярность выводов.

Установка предохранителей

Все панели МРВ поставляются с запасным предохранителем для модулей G4. Этот предохранитель размещен в гнезде "SPARE" (запасной) на панели МРВ. Для установки или проверки предохранителя следует изъять предохранитель из гнезда "SPARE" и установить его в гнездо F1 (тестер предохранителя). Затем следует подать питание на панель МРВ. При исправном предохранителе засвечивается светодиод CR1.

ЗАМЕЧАНИЕ: Тестер предназначен для проверки предохранителей только того типа, который применяется в модулях G4 фирмы OPTO-22 и не может быть использован для проверки предохранителей других типов из-за особенностей конструкции.

Установка модулей ввода-вывода

Панели MPB поддерживают стандарт модулей ввода\вывода G4 фирмы OPTO-22. Для установки модулей ввода-вывода следует сначала совместить штыри на модулях с гнездами на панели MPB, а затем вставить модуль. Фиксация модулей осуществляется путем завинчивания винта, расположенного на торце модуля.

Подключение внешних устройств

Винтовые терминальные колодки, расположенные на панелях MPB предназначены для подключения массива внешних линий. Эти терминальные колодки позволяют подключать провода сечением 0.08...2.5 мм кв. Для получения дополнительной информации о правилах подключения внешних устройств, использовании нормально замкнутых или нормально разомкнутых модулей следует обратиться к справочным материалам на соответствующие модули.

ТЕХНИЧЕСКИЕ ХАРАКТЕРИСТИКИ

Эксплуатационные характеристики:

Рабочий диапазон температур	0..70 C
Относительная влажность	95% без конденсации
Соединители	В панелях MPB используются следующие соединители:

J1 50-ти выводный разъем
Thomas & Betts 609-5030 connector
Thomas & Betts 609-5031 strain relief

J2 26-ти выводный разъем
Thomas & Betts 609-2630 connector
Thomas & Betts 609-2631 strain relief

Сигнальные колодки

MPB-08: полоса на 16 позиций, крепление под винт
MPB-16: полоса на 32 позиций, крепление под винт
MPB-24: полоса на 48 позиций, крепление под винт

Колодки позволяют подключать провода сечением 0.08...2.5 мм кв.

Питание и земля

Колодка на 2 позиций, крепление под винт

Колодки позволяют подключать провода сечением 0.08...2.5 мм кв.

Габаритные размеры

MPB-08: 3.25" (82.55 мм) X 6" (152.40 мм)

MPB-16: 3.25" (82.55 мм) X 10" (254.00 мм)

MPB-24: 6.25" (158.75 мм) X 7.5" (190.50 мм)

Все панели серии MPB крепятся на бонках с внутренним диаметром 5 мм без резьбы и имеют одинаковую высоту (см рис 4).

ЦОКОЛЕВКА РАЗЪЕМОВ

Позиция выводов модуля	Контакт разъема J1 (50 pin)*	Контакт разъема J2 (26 pin)*	Контакты терминальной колодки	Группа порта 82C55
0	47	13	1 & 2	Группа С
1	45	16	3 & 4	
2	43	15	5 & 6	
3	41	17	7 & 8	
4	39	14	9 & 10	
5	37	11	11 & 12	
6	35	12	13 & 14	
7	33	9	15 & 16	MPB-08
8	31	19	17 & 18	Группа А
9	29	21	19 & 20	
10	27	23	21 & 22	
11	25	25	23 & 24	
12	23	24	25 & 26	
13	21	22	27 & 28	
14	19	20	29 & 30	
15	17	18	31 & 32	
16	15	10	33 & 34	Группа В
17	13	8	35 & 36	
18	11	4	37 & 38	
19	9	6	39 & 40	
20	7	1	41 & 42	
21	5	3	43 & 44	
22	3	5	45 & 46	
23	1	7	46 & 48	

Примечание:

* Все сигнальные линии разъемов J1 и J2 соединены с цепью питания +5В через резистор 1 КОм.

** Сигнал "+" внешней цепи при использовании поляризованных модулей ввода-вывода (например, G4-IDC5, G4-ODC5) должен подводиться на нечетный контакт.

MPB08.tif

Рис 1 Монтажная панель MPB-08. Габаритные и установочные размеры

MPB16.tif

Рис 2 Монтажная панель MPB-16. Габаритные и установочные размеры

MPB24.tif

Рис 3 Монтажная панель MPB-24. Габаритные и установочные размеры

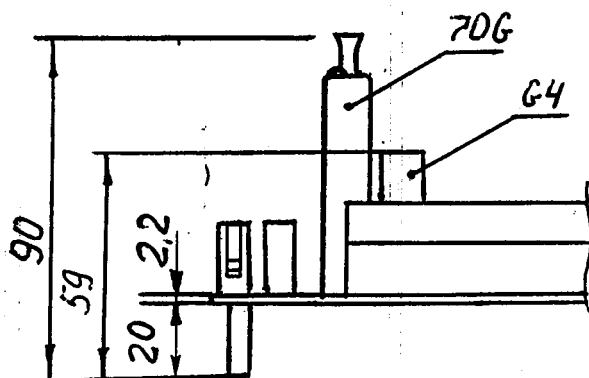


Рис 4 Высота панелей MPB с различными типами установленных модулей (для справок).

ProSoft

Москва: Телефон: (095) 234-0636 (4 линии)
Факс: (095) 234-0640
BBS: (095) 336-2500
Web: <http://www.prosoft.ru>
E-mail: root@prosoftmpc.msk.su
Для писем: 117313, Москва, а/я 81

С.-Петербург: (812) 325-3790
Екатеринбург: (3432) 49-3459